

Projekt Nr. 04-47-4080

Haugli Leirsted Norwegen



Meine Gruppe
Empfehlung 35
Personen



Zimmer
9



Sanitäranlagen
6 WC's - 4
Duschen



Gruppenräume
2

Beschreibung

Ganz in der Nähe von Flekkefjord, zwischen Kristiansand und Stavagner und von beiden Städten nur etwa eineinhalb Autostunden entfernt, liegt das Gruppenhaus Haugli Leirsted. Das Haus liegt

idyllisch und mitten in der Natur am Lølandsvatnet – ein großer Angelsee. Dieser ist umgeben von Bergen mit Höhen von rund 350 m. Die herrliche Natur lädt zur Erholung und Freizeitaktivitäten ein.

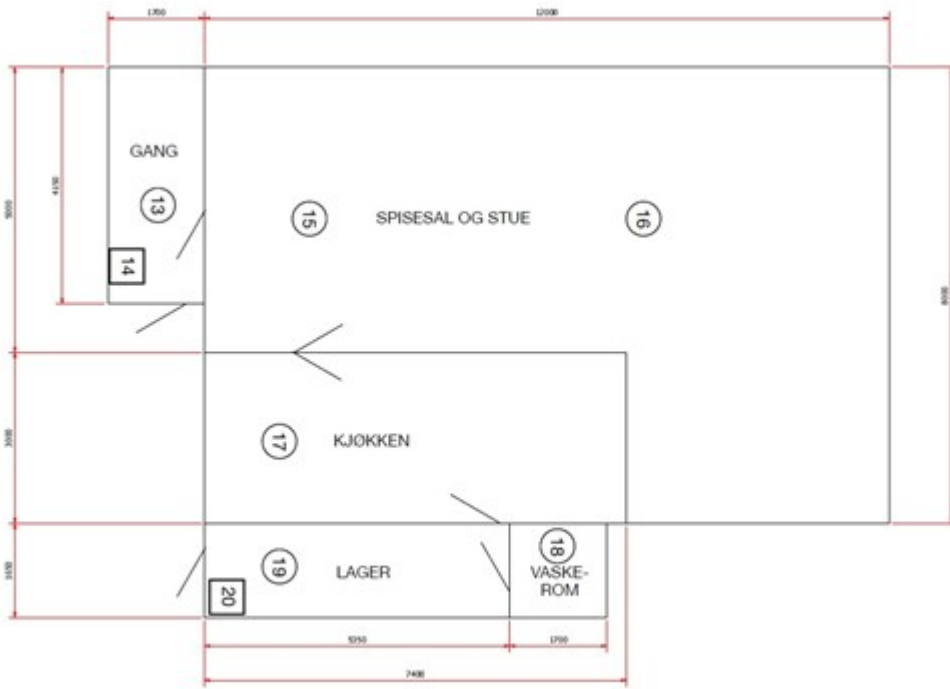
Die bescheidene Anlage besteht aus 3 Gebäuden: Haupthaus, Nebenhaus und Waschhaus.

Im Haupthaus befindet sich im Erdgeschoss ein Aufenthalts- oder Besprechungsraum sowie eine charmante gut eingerichtete kleine Küche. Ein Doppelbettzimmer sowie ein 6er Zimmer. Im Obergeschoss befinden sich insgesamt 16 Betten aufgeteilt in zwei 8er Zimmer, ein kleiner Aufenthaltsraum sowie ein Waschräum mit zwei Waschtischen und ein Ausgussbecken.

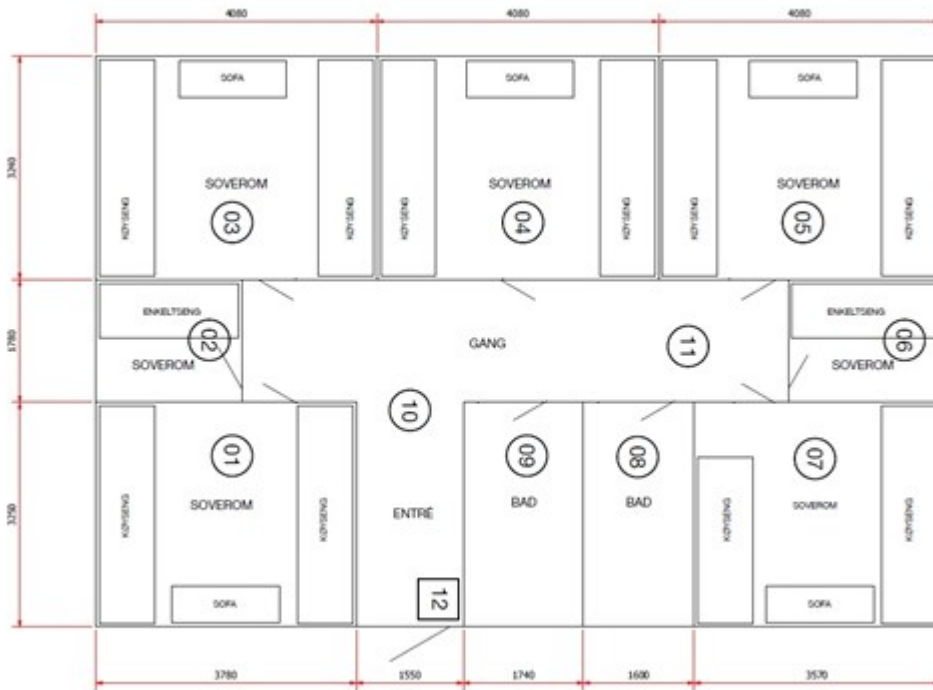
Im Nebenhaus findet sich im Erdgeschoss ein Aufenthalts- bzw. Speisesaal mit Klavier, Leinwand und Tafel. Die Küche ist einfach und funktional, sowie von hinten begehbar. In dem angrenzenden Raum können die Lebensmittel nicht nur bequem angeliefert, sondern auch verstaut werden. Eine Waschmaschine ist ebenfalls vorhanden. Im Obergeschoss befinden sich insgesamt 22 Betten, aufgeteilt in vier 5er Zimmer und zwei Einzelzimmer. Die Zimmer sind geräumig. Weiter befinden sich auf der Etage noch 2 Bäder mit je zwei Waschtischen, Dusche und WC.

Das Waschhaus befindet sich ganz in der Nähe und ist von beiden Häusern schnell und leicht zu erreichen. Es gibt 2 Bereiche mit je 3 Waschtischen, 2 Toiletten und 1 Dusche.

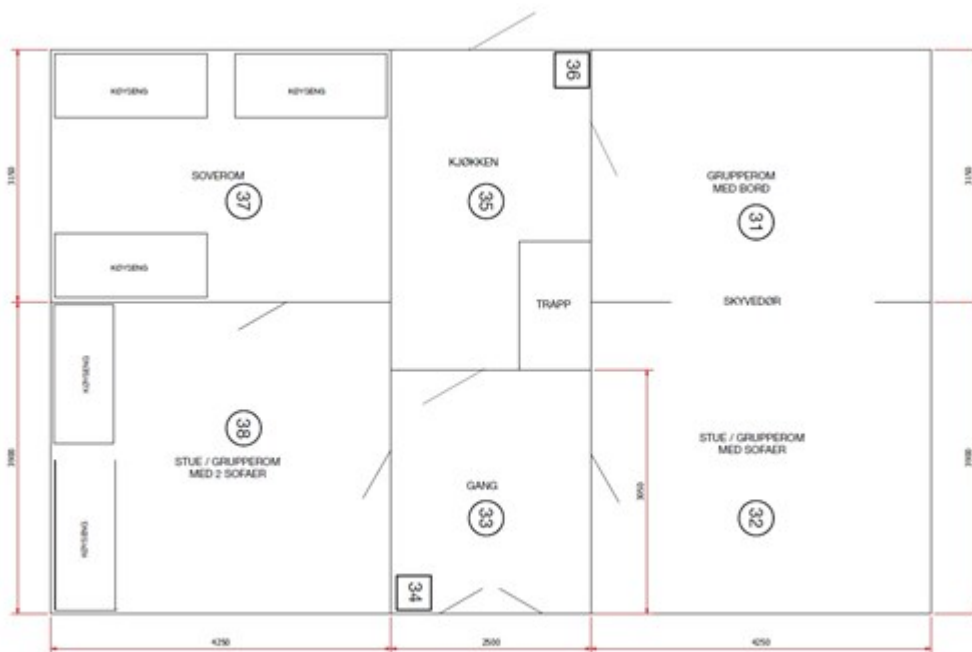
Zimmerpläne



FØRSTE ETASJE, NYTT BYGG



ANDRE ETASJE, NYTT BYGG



FØRSTE ETASJE, GAMMELT BYGG



ANDRE ETASJE, GAMMELT BYGG

Freizeitgestaltung

Umgeben von wunderschöner Natur lädt das Gelände zu zahlreichen Outdoor-Aktivitäten ein. Die direkte Lage am Lølandsvatnet bietet die besten Voraussetzungen für Wassersportmöglichkeiten. Am See befindet sich ein Steg am Steilhang als auch ein flaches Ufer. Zur Anlage gehören 3 Kanus und eine schwimmende Plattform mit 3m Sprungturm. Sechs weitere Kanus können gemietet werden. Es gibt eine große Wiese, sowie einen Volleyball- und Fußballplatz, zwei Tipi/

Iglu mit Ofen und eine Feuerstelle mit Überdachung. Weitere Möglichkeiten sind Fischen, Wandern, Übernachtung im Zelt oder im Freien nach dem Jedermannsrecht.

Ausflüge

Als Ausflugsziel bieten sich die Städte [Flekkefjord](#) (15km), [Stavagner](#) (127), [Kristiansand](#) (118), [Grimstad \(161\)](#) und [Arendal \(181\)](#) an.

Draisine fahren auf der als Denkmal geschützten [Flekkefjord Bahnstrecke](#) und [Straßenkunst](#) inmitten einer der am besten erhaltenen Altstädte Südnorwegens.

Die [Fiskebrygga](#) – Fischerbrücke und eine [Stadtwanderung](#) in Kristiansand.

Die [Insel Hidra](#) und der Hågåsen [Küstenbatterie](#)

Jøssingfjord – das [Wissenschaftsmuseum](#) oder das Lachszenrum Kvåsfossen und der [Kvåsfossen waterfall](#) in Lyngdal.

Die Firma [Troll Mountains](#) in Evje hat verschiedene Outdoor-Aktivitäten im Programm. Hier können Raftingtouren- und Mountainbike Touren gebucht werden. Es gibt auch Kletterschnupperkurse. In Evje kann man auch [Go Kart](#) fahren.

[Dyreparken – Zoo](#) und Vergnügungspark in Kristiansand. Die norwegischen Tierwelt und die Könige der afrikanischen Savanne. Dazu kommen rasante Fahrgeschäfte sowie verschiedene Themenwelten bekannter Kinderbücher, wie etwa Kapitän Säbelzahn.

Lage

14 km vom Flekkefjord entfernt liegt das Gruppenhaus Haugli Leirsted. Das Haus liegt idyllisch und mitten in der Natur am Lølandsvatnet – ein großer Angelsee. Dieser ist umgeben von Bergen mit Höhen von rund 350 m. Die herrliche Natur lädt zur Erholung und Freizeitaktivitäten ein.

Anfahrtsbeschreibung

Von Kristiansand nach Haugli sind es 115 km. Vom Fährhafen fahren Sie bergauf zum Kreisverkehr, nehmen die dritte Ausfahrt auf die E39 Richtung STAVANGER (mautpflichtig). Auf dem Weg nach Flekkefjord gibt es teils Umleitungen wegen Bauarbeiten.

Hinter Flekkefjord-Stadtmitte bleiben Sie 6,4 km auf der E39, nehmen dann die Ausfahrt TONSTAD/GYLAND und folgen der Straße 466.

Nach 5 km sehen Sie links den Lølandsvatnet. Fahren Sie 600 m weiter und biegen Sie links auf die Fv943 Richtung FOSSDAL/ERSDAL ab. Nach 1,4 km folgen Sie links der Beschilderung zu Haugli Leirsted. Das Ziel liegt nach 150 m auf der rechten Seite.

Termine 2026

Termine auf Anfrage

Preis 2026

Preis auf Anfrage!

Termine 2027

Termine auf Anfrage

Preis 2027

Preis auf Anfrage!

Mach Erlebnisreisen GmbH

Am Verkehrskreuz 7

51674 Wiehl – Bomig

Email: reisen@machs.com

[Tel.: 02291 - 917 33 10](tel:02291-9173310)