

Projekt Nr. 04-46-4017

Gruppenhaus Bygdegård Schweden



Meine Gruppe

max. 25

Personen

kleine Gruppen

auf Anfrage



Zimmer

3



Sanitäranlagen

3 WC's - 2

Duschen



Gruppenräume

1

Beschreibung

Das Haus Bygdegård ist ideal für kleine Gruppen oder für jene, die eine Kombination aus Zelten, Kanutouren und einem Aufenthalt im Haus suchen. Das Vereinshaus ist gut gepflegt und

umfassend ausgestattet. Direkt am Ufer des Sees Immeln gelegen, bietet es eine entspannende Atmosphäre und die Möglichkeit, Schweden vom Kanu aus zu erkunden.

Das Haus hat drei Schlafräume. Im Erdgeschoss befindet sich ein 8-Bett-Zimmer. Das 8-Bett-Zimmer kann bis auf 12 Betten aufgestockt werden. Im Obergeschoss befinden sich ein 6-Bett-Zimmer und ein 4-Bett-Zimmer.

Es gibt einen großen Saal (ca. 80 qm), mit einer zusätzlichen Bühne. Dieser Saal kann als Aufenthaltsraum genutzt werden. Auf Wunsch können hier aber auch weitere Betten aufgestellt werden. Es gibt einen Waschraum mit zwei Duschen und zwei Toiletten und zwei Waschbecken.

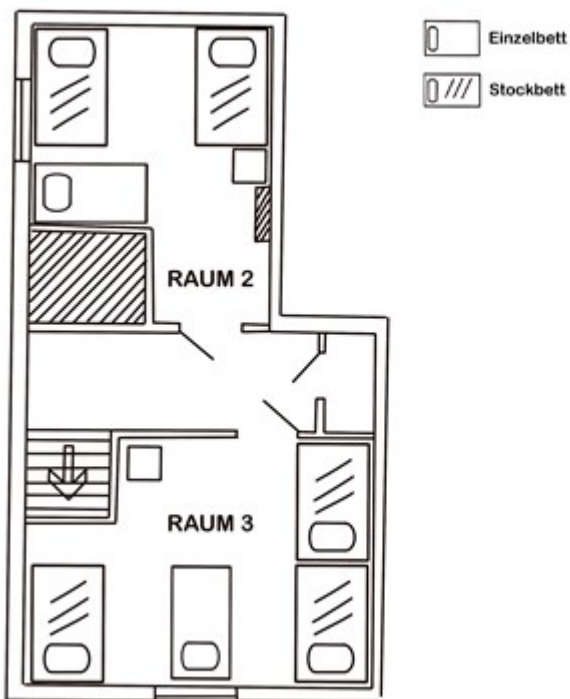
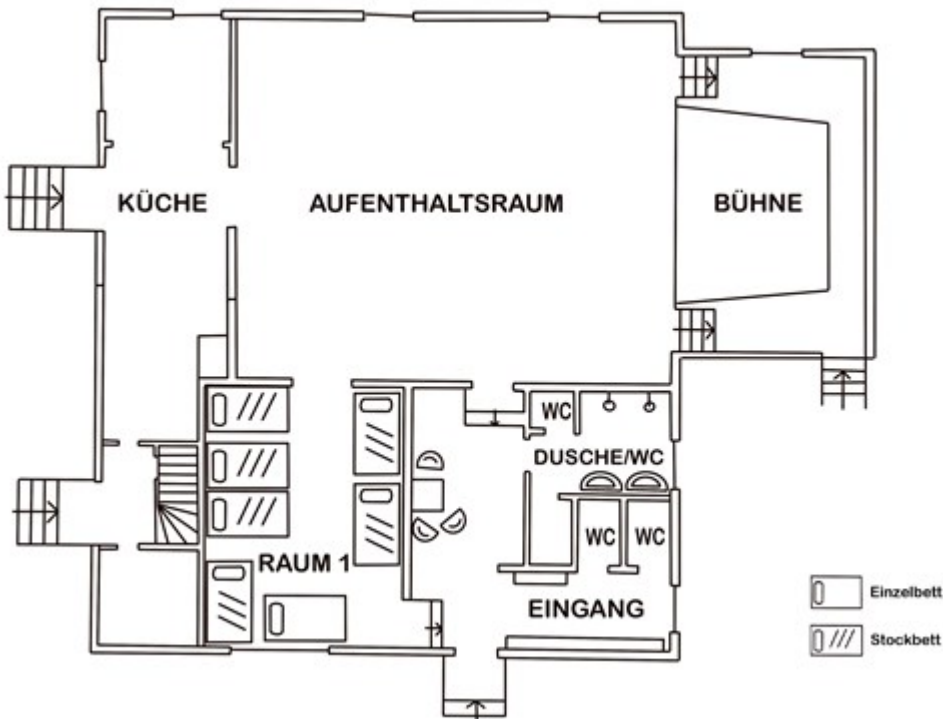
Die moderne Küche bietet einen elektrischen Herd mit 2 Backöfen und vier Kochplatten. Einem großen Kühlschrank und einer Kühl-Gefrierkombi sowie eine Industrie-Spülmaschine sind vorhanden. Es gibt eine Mikrowelle, eine Kaffeemaschine und einen Wasserkocher. Die Küche ist mit ausreichend Geschirr und Besteck ausgestattet, Küchenutensilien wie Kellen, Rührbesen usw. sind ebenfalls vorhanden.

Die Außenanlage bietet Grillmöglichkeiten, ausreichend Platz für Spiele sowie eine kleine Bühne mit Sitzgelegenheiten.

Tipp: Um die Schlafsituation flexibel zu gestalten, können Betten auch im großen Saal oder auf der Bühne platziert werden. Zusätzlich besteht die Möglichkeit, auf dem Gelände zu zelten.

Das Haus Bygdegård kann für eine Woche gemietet werden, um von dort aus eine einwöchige Kanutour zu starten, die in Olofström endet. Die Gruppe wird anschließend mit dem Bus abgeholt. Weitere Informationen finden Sie unter "Kanu- und Hauskombination Olofström".

Zimmerpläne



Freizeitgestaltung

Freizeitgestaltung

Das Grundstück bietet zahlreiche Freizeitmöglichkeiten wie Ballspiele und Grillen, und es gibt ausreichend Tische und Bänke die zur Verfügung stehen. Nur 150 Meter vom Haus entfernt

befindet sich eine große Grünfläche, die für verschiedene Aktivitäten genutzt werden kann, einschließlich Baden im Immeln-See. In einer Entfernung von 200 Metern vom Haus aus gibt es einen Kanuverleih, und nur 400 Meter entfernt befindet sich ein Kiosk.

Ausflüge

- Stenriket (Reich der Steine). Die Steinbrüche am Immeln-See werden im Volksmund Reich der Steine genannt, da hier der schwarze Diabas gebrochen wird. Er wird auch schwarzer Granit genannt und ist im Rohzustand grau. Nach dem Polieren und Schleifen wird er glänzend schwarz. Viele Künstler waren von diesem Stein fasziniert und verwendeten ihn für Skulpturen. Besucher können den Steinbruch in Hägghult besichtigen. Hier begann man mit dem Brechen des Steins im Jahre 1899. Der Steinbruch ist immer noch im Betrieb er ist sozusagen Freilichtmuseum und zugleich Arbeitsplatz. [Svart Granit](#) Museum in Immeln (250m)
- Wanderung auf dem [Skåneleden](#) B. [Etappe 9](#) Immeln-Sibbhult 14km
- unter [com](#) finden sich viele interessante Ausflugsziele
- Von Immeln aus bietet sich ein Ausflug nach [Kristianstad](#) (In Immeln gibt es eine Bushaltestelle und man kann auch mit öffentlichen Bussen nach Kristianstad fahren)
- Ein Strandtag an der Ostsee sollte nicht fehlen. Von Olofström aus ist die Ostsee nur 20 km entfernt, von Immeln aus 35 km.
- [Freizeitbad Holjebadet](#) in Olofström
- [Smålandet Moose Safari](#) – Elchsafari in Markaryd (60km)
- [Delary GoKart](#) – in Älmhult 56 km
- [Ikea Museum](#) - in Älmhult 50km
- [Karlshamn](#) 50km
- [Glimåkra Vävemuseum](#) - Textilmuseum 5 km
- [Wild & Naturpark Eriksberg](#)
- [Kristianstad](#) 24 km
- [Hässleholm](#) 36 km
- [Tykarpsgrottan](#) 38 km
- [Ronneby Brunnsark](#) 80 km
- [Boda Borg](#) Karlskrona 97 km
- Der Marinehafen [Karlskrona](#) ist eine UNESCO-Welterbestätte und ein gut erhaltenes Beispiel europäischer Marinestädte aus dem Jahr 1680. Der Hafen mit seinen ursprünglichen Gebäuden und Docks, die für den Bau von Segelkriegsschiffen ausgelegt sind, sowie die umliegenden Befestigungsanlagen, die Altstadt von Karlskrona und angrenzende Viertel gehören zum UNESCO-Gebiet. (ca. 100km)

Lage

Das Bygdegård-Haus befindet sich im malerischen Ort Immeln, direkt am gleichnamigen See.

Anfahrtsbeschreibung

Das Haus Bygdegård liegt in Immeln. Dazu fahren Sie bis Hässleholm 21 und fahren dann Richtung Broby 119. In N. Sandby verlassen sie die 119 und fahren Richtung Knislinge. In Knislinge fahren Sie Richtung Arkelstorp. Ca. 2 km hinter dem kleinen Ort Hjärsås biegen Sie links Richtung Immeln ab.

Im Ort biegen Sie rechts ab (der Beschilderung Kanucentrale folgend) Nach ca. 300m fährt man direkt auf das Haus Bygdegård zu (große Treppe).

Das Haus ist auf der Karte am Rand vom Ort Immeln eingezeichnet!

Termine 2026

- 26.06.26 - 08.07.26 (10 Übernachtungen)
- 06.07.26 - 19.07.26
- 17.07.26 - 30.07.26
- 28.07.26 - 10.08.26
- 08.08.26 - 21.08.26
- 19.08.26 - 01.09.26
- 30.08.26 - 12.09.26
- Weitere Termine gerne auf Anfrage!

Preis 2026

Belegung: 18-20 Personen

14 Tage Preis: € 369,00 p.P. (11 Übernachtungen)

Inkl. Busfahrt ab NRW, Fährkosten, Nebenkosten*

Kautions 20,00 € pro Person

Termine 2027

- 25.06. - 07.07.2027 (10 Übernachtungen)
- 05.07. - 18.07.2027
- 16.07. - 29.07.2027
- 27.07. - 09.08.2027
- 07.08. - 20.08.2027
- 18.08. - 31.08.2027

- 29.08. - 11.09.2027
- Termine auch in der Vor- und Nachsaison möglich.

Preis 2027

Belegung: 18-20 Personen

14 Tage Preis: € 384,00 p.P. (11 Übernachtungen)

Inkl. Busfahrt ab NRW, Fährkosten, Nebenkosten*

Kaution 20,00 € pro Person

Mach Erlebnisreisen GmbH

Am Verkehrskreuz 7

51674 Wiehl – Bomig

Email: reisen@machs.com

[Tel.: 02291 - 917 33 10](tel:02291-9173310)