

Projekt Nr. 04-46-4181

Gruppenhaus Hindsengården Schweden



Meine Gruppe

min. 20, max. 43
Personen



Zimmer

9



Sanitäranlagen

4 WCs - 4
Duschen



Gruppenräume

1

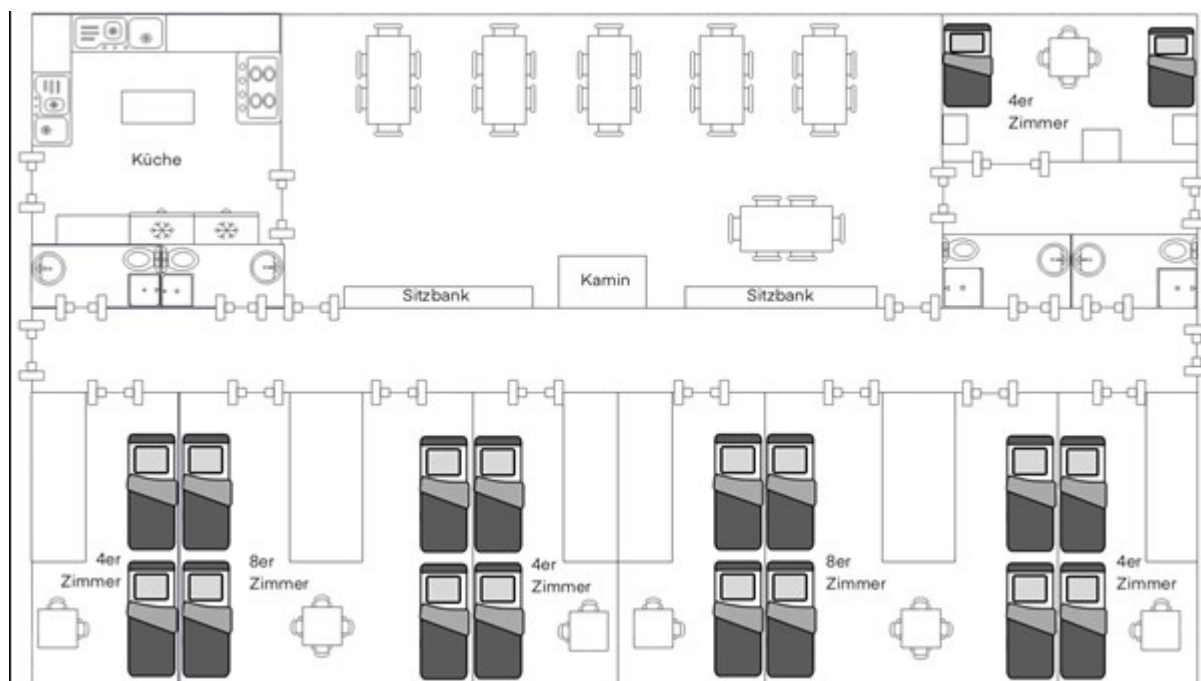
Beschreibung

Das Hauptgebäude verfügt über fünf Schlafzimmer mit je 4 Betten sowie zwei größere Schlafzimmer mit je 8 Etagenbetten. Zusätzlich stehen zwei kleinere Häuser mit 3 und 4 Betten zur Verfügung, die beispielsweise als Leiterhäuser genutzt werden können. Jedes dieser Häuser umfasst ein Schlafzimmer, einen Besprechungsraum und eine kleine Terrasse. Insgesamt gibt es Platz für 43 Personen.

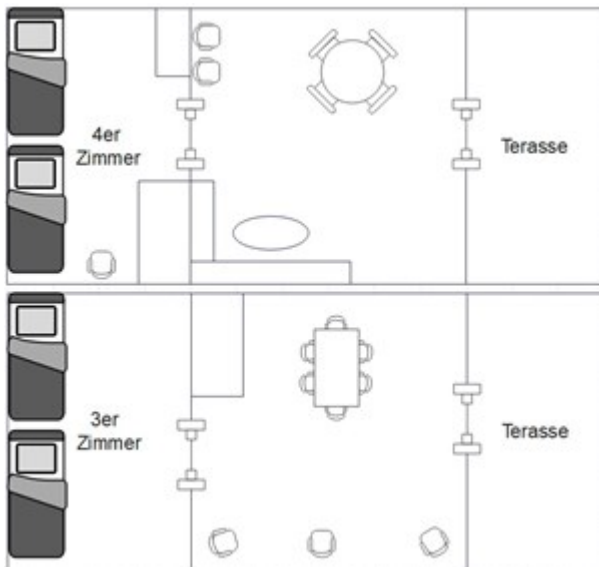
Die Küche ist umfangreich ausgestattet mit einem gewerblichen Schnellgeschirrspüler, zwei Herden/Backöfen, zwei Kühl-/Gefrierschränken und einer Mikrowelle. Geschirr für etwa 60 Personen ist ebenfalls vorhanden. Der große Ess- und Gruppenraum mit Kamin bietet einen wunderschönen Blick auf den See. Es gibt vier Badezimmer, jeweils ausgestattet mit WC, Waschbecken und Dusche, und das Haupthaus ist barrierefrei.

Hinsengärten verfügt zudem über eine Sauna, einen Feuer- und Grillplatz sowie einen schönen 25 Meter breiten Badestrand. Kanus stehen zur Verfügung und können je nach Bedarf gemietet werden. Wir empfehlen, während Ihres Aufenthalts 3-5 Kanus zu mieten.

Zimmerpläne



Hütten



Freizeitgestaltung

- Der offene Feuerplatz lädt zu gemütlichen Abenden am Lagerfeuer ein
- Badestrand auf dem eigenen Grundstück
- [Apladalen](#): Park und Freilichtmuseum in Värnamo (ca. 7km)
- [Näsuddens badplats](#) Schöne Badestelle bei Hindsekind am See Hindsen (2,4km)

Ausflüge

Seit 1742 wird in Småland mundgeblasenes Glas gefertigt. Heute finden die Besucher hier sowohl Gebrauchsglas als auch künstlerisches Glas von Weltklasse. Die Gäste dürfen auch gern bis zu den Glasöfen kommen, um dabei zuzuschauen, wenn Glas entsteht! [Glasriket - Glasriket](#) (mehrere Standorte ca. 50 km rund um Växjö, also ca. 110-120km)

Ein weiterer Tagesausflug wäre zur Stadt Växjö [Meetings & Events in Växjö](#). Dort kann man bummeln, shoppen, Sightseeing (Dom und das Schloss, dieses liegt ein Stück außerhalb). (ca. 70km)

Bodaborg in [Sävsjö | Boda Borg](#) Escape Room (ca. 50km)

Nationalpark Store Mosse mit Besucherzentrum „[naturum](#)“ Wanderung im Naturschutzgebiet in Moorlandschaft mit Elchen und artenreicher Vogelwelt sowie Wegen durch sumpfiges Gelände. (ca. 20km)

[Ohsabanan](#) – Museumseisenbahn, Schmalspurbahn (20km)

High Chaparral Freizeitpark mit Wildwest-Thema, ca. 32km

[Hyltens industrimuseum](#) - Geschichte von Handwerk, Maschinen und Arbeit der frühen Industrialisierung, ca. 34km

Taberg (ca. 65km), eine kleine Ortschaft, bekannt für seinen markanten Berg und einer reichen Bergbaugeschichte.

Lage

Småland mag zwar „kleines Land“ bedeuten, doch die atemberaubende und weitläufige Landschaft ist alles andere als klein. Småland ist ein wahres Paradies für Outdoor-Enthusiasten, genau wie unser Projekt Hindsengården. Die ruhige Lage mit nur zwei Nachbarn, der malerische See und die herrliche Aussicht laden zu einem unvergesslichen schwedischen Sommer ein.

Die nächstgelegene Stadt mit Geschäften (ICA Kvantum, Lidl, Coop) ist Värnamo, etwa 7 Kilometer entfernt.

Von Helsingborg ca. 175 km auf der E4 bis Trafikplats Värnamo Norra (Abfahrt 85) fahren. An der Ausfahrt rechts auf die 127 in Richtung Vetlanda abbiegen **(1)**.

Anschließend der Straße 1,0 km folgen. An der Kreuzung rechts in Richtung Hindsekind/Näsudden abbiegen **(2)**. Nach 450 m links auf einen Feldweg abbiegen und dem Streckenverlauf bis zum Haus folgen **(3)**. Ein Reisebus kann am Haus nur ohne Anhänger drehen.



Termine 2026

- 26.06.26 - 08.07.26 (10 Übernachtungen)
- 06.07.26 - 19.07.26
- 17.07.26 - 30.07.26
- 28.07.26 - 10.08.26
- 08.08.26 - 21.08.26
- 19.08.26 - 01.09.26
- 30.08.26 - 12.09.26
- Weitere Termine gerne auf Anfrage!

Preis 2026

Belegung: 20 – max. 43 Personen

14 Tage Preis (11 Übernachtungen):

€ 506,00 p.P. bei 20-29 Personen

€ 466,00 p.P. bei 30-39 Personen

€ 436,00 p.P. bei 40-43 Personen

Inkl. Busfahrt ab NRW, **Fährkosten**, Nebenkosten*

Kaution 20,00 € pro Person

Termine 2027

- 25.06. - 07.07.2027 (10 Übernachtungen)
- 05.07. -18.07.2027
- 16.07. - 29.07.2027
- 27.07. - 09.07.2027
- 07.08. - 20.08.2027
- 18.08. - 31.08.2027
- 29.08. - 11.09.2027
- Termine auch in der Vor- und Nachsaison möglich.

Preis 2027

Preis auf Anfrage!

Am Verkehrskreuz 7

51674 Wiehl – Bomig

Email: reisen@machs.com

[Tel.: 02291 - 917 33 10](tel:02291-9173310)