

Projekt Nr. 04-46-4120

Gruppenhaus Karlsnäsgården Schweden



Meine Gruppe

min. 25, max. 45

Personen



Zimmer

10



Sanitäranlagen

11 WC's - 8 Duschen



Gruppenräume

3

Beschreibung

Die Freizeitanlage umfasst ein Hauptgebäude mit einer modernen Küche, einem Speisesaal, mehreren Aufenthaltsräumen und einem großzügigen Vortragsraum. Im Neubau befinden sich die Sanitäranlagen sowie eine Sauna und eine barrierefreie Toilette.

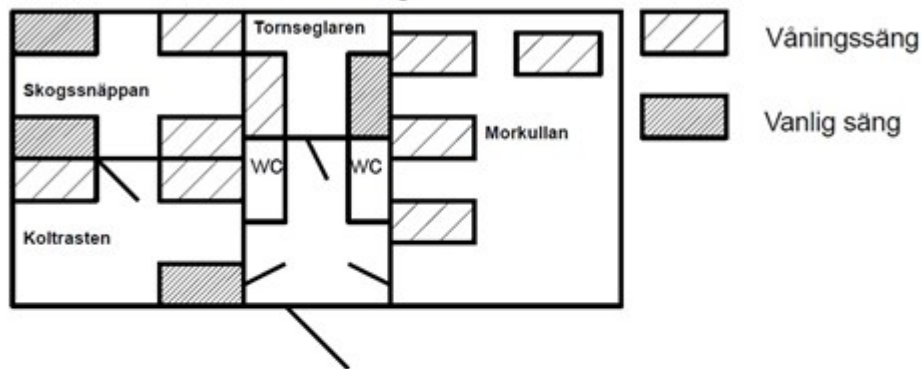
An das Hauptgebäude schließen sich zwei weitere Gebäude mit Übernachtungsmöglichkeiten an. Die Schlafräume bieten Platz für zwei bis sieben Personen, insgesamt können hier bis zu 45 Gäste untergebracht werden. Die Zimmer entsprechen dem Jugendherbergsstandard.

Weitere Informationen:

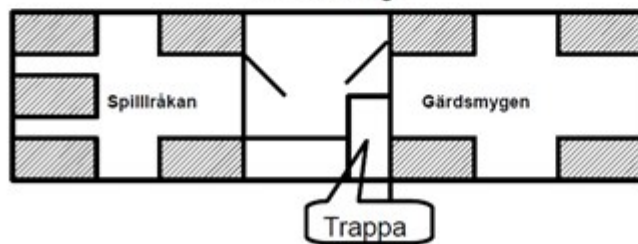
Wir holen Ihre Gruppe am vereinbarten Abfahrtsort ab und bringen Sie in einem modernen Reisebus (mindestens drei bis vier Sterne) zur Freizeitanlage Karlsnäsgråden. Gerne unterstützen wir Sie bei der Planung Ihrer Freizeitaktivitäten. Auf Wunsch organisieren wir einen Bus für Tagesausflüge oder mieten zusätzliche Kanus und Fahrräder an.

Zimmerpläne

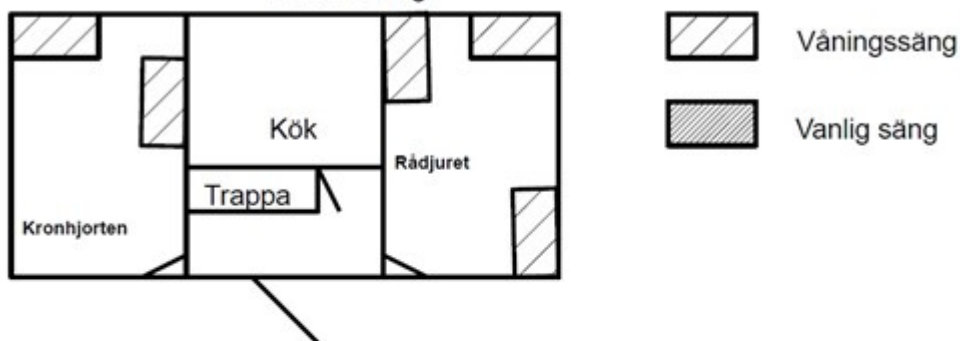
Annex 1
Nedervåning



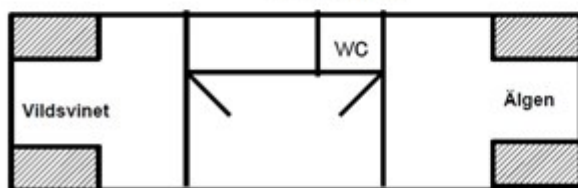
Övervåning



Annex 2
Nedervåning



Övervåning



Freizeitgestaltung

Der See, der direkt am Gruppenhaus liegt ist perfekt zum Schwimmen geeignet und auf dem Außengelände gibt es ein Volleyballfeld. Ebenfalls ist genug Platz für weitere Spiele.

- Kanus können am Haus gemietet werden. Die Umgebung von Karlsnäsgården bietet gute Möglichkeiten, auch für mehrtägige Kanuwanderungen. Es gibt ausgeschriebene Rast – und Übernachtungsplätze.
- Der nächste Fahrradverleih befindet sich in Ronneby, ca. 15 km vom Haus entfernt.
- Ein Strandtag an der nur 15 km entfernten Ostsee sollte nicht fehlen (auch als schöne Fahrradtour zu empfehlen).
- Eine Feuerstelle ist angelegt.
- Ein Volleyballfeld und eine Rasenfläche zum Bolzen

Ausflüge

- Ein Ausflug nach [Ronneby](#) (13 km) und seinem berühmten Brunnsark.
 - Ausflüge nach [Karlshamn](#) (38 km) oder [Kristianstad](#) (94 km)
 - Das [Regionmuseet Kristianstad](#) präsentiert faszinierende Einblicke in die Geschichte und Kultur der Region, von Archäologie bis zur Moderne, mit Fokus auf die Entwicklung von Kristianstad.
 - Der [Elchpark Råntemåla Gård](#) in Eringsboda ermöglicht den Besuchern, majestätische Elche in ihrer Umgebung zu erleben. Die Farm bietet geführte Touren. (etwa 22 Km)
 - Der Wildpark [Eriksberg Vilt & Natur](#) mit einer Vielzahl von heimischen und exotischen Tieren, Besucher können Safaris genießen und die beeindruckende Tierwelt in einem naturnahen Lebensraum. 30,5 km
 - UNESCO-Weltkulturerbe: Der Marinehafen von Karlskrona – Seehafen aus dem Jahr 1680 (aufgenommen 1998) 40km und dem [Marinemuseum](#)
 - [Boda Borg](#) in Karlskrona ist ein Abenteuerhaus mit herausfordernden Quests und Rätseln. (33 km)
 - [Smalandet Markaryds Älgsafari](#) (95 km), Elchsafari.
 - [Eriksberg Vilt & Natur](#)
 - Wikingerdorf [Foteviken](#), südlich von Malmö (ca. 180 km)
 - Zur 914 m langen [Sommerschlittenbahn](#)
 - Neue [Parallel-Zipline](#) 740 Metern lang und 70 Meter Höhenunterschied (zw. Vaxtorp und Örkejlunga)
 - Die [„Tykarps“-Grotte](#) in Ignaberga (ca. 85 km)
-

Lage

Karlsnäsgråden liegt malerisch, nur 13 km nördlich von Ronneby, direkt am See Rödlången und nur 15 km von der Ostsee entfernt.

Anfahrtsbeschreibung

Von Helsingborg aus fahren Sie Richtung Hässleholm und Kristianstad 21. Hinter Kristianstad fahren Sie weiter auf der E22 Richtung Karlshamn/Karlskrona. An der Ausfahrt 56 (Trafikplats Ronneby-Väst) fahren Sie auf die 27 Richtung Växjö/Göteborg. Nehmen Sie dann nach 2,8 km die Abfahrt Bredåkra Richtung Ronneby Flugplatz/Kallinge, nach ca. 550 m fahren Sie, noch vor dem Flugplatz links, dort gibt es ein Schild „Karlsnäsgråden.“ Folgen Sie dann der Hauptstraße. Nach ca. 7 km haben Sie ihr Ziel (links) erreicht. Vor der Freizeitanlage ist ein großer Parkplatz.

Termine 2026

- 26.06.26 - 08.07.26 (10 Übernachtungen)
- 06.07.26 - 19.07.26
- 17.07.26 - 30.07.26
- 28.07.26 - 10.08.26
- 08.08.26 - 21.08.26
- 19.08.26 - 01.09.26
- 30.08.26 - 12.09.26
- Weitere Termine gerne auf Anfrage!

Preis 2026

Belegung: 25 – 45 Personen

14 Tage Preis (11 Übernachtungen):

€ 459,00 p.P. bei 25-30 Pers.

€ 444,00 p.P. bei 31-35 Pers.

€ 434,00 p.P. bei 36-45 Pers.

Inkl. Busfahrt ab NRW, **Fährkosten**, Nebenkosten*

Kautions 20,00 € pro Person

Termine 2027

- 25.06. - 07.07.2027 (10 Übernachtungen)
- 05.07. - 18.07.2027
- 16.07. - 29.07.2027
- 27.07. - 09.08.2027
- 07.08. - 20.08.2027
- 18.08. - 31.08.2027
- 29.08. - 11.09.2027

Preis 2027

Belegung: 25 – 45 Personen

14 Tage Preis:

€ 459,00 p.P. bei 25-30 Pers. (11 Übernachtungen)

€ 444,00 p.P. bei 31-35 Pers. (11 Übernachtungen)

€ 434,00 p.P. bei 36-45 Pers. (11 Übernachtungen)

Inkl. Busfahrt ab NRW, **Fährkosten**, Nebenkosten*

Kaution 20,00 € pro Person

Zzgl. Endreinigungskosten von 350,00 €

Mach Erlebnisreisen GmbH

Am Verkehrskreuz 7

51674 Wiehl – Bomig

Email: reisen@machs.com

[Tel.: 02291 - 917 33 10](tel:02291-9173310)