

Projekt Nr. 04-46-4170

Gruppenhaus Rengen Schweden



Meine Gruppe
min. 40, max. 73
Personen in Absprache



Zimmer
11



Sanitäranlagen
8 WC's - 8 Duschen



Gruppenräume
3

Beschreibung

Das Haupthaus der Freizeitanlage bietet eine großzügige, modern ausgestattete Selbstversorgerküche mit Spülmaschine, einen einladenden Speisesaal sowie einen vielseitigen Aufenthalts- und

Aktionsraum im Keller. Im oberen Stockwerk befinden sich ein Schlafsaal für 12 Personen, zwei Doppelzimmer, drei Leiterzimmer und ein Vorraum mit gemütlicher Sitzecke. Die Küche wurde im letzten Winter umfassend modernisiert und entspricht höchsten Standards.

Auf dem weitläufigen Gelände stehen fünf Schlafhütten zur Verfügung, die komfortabel und funktional eingerichtet sind. Jede Hütte hat einen Vorraum, eine kleine Kochnische sowie Toilette und Dusche.

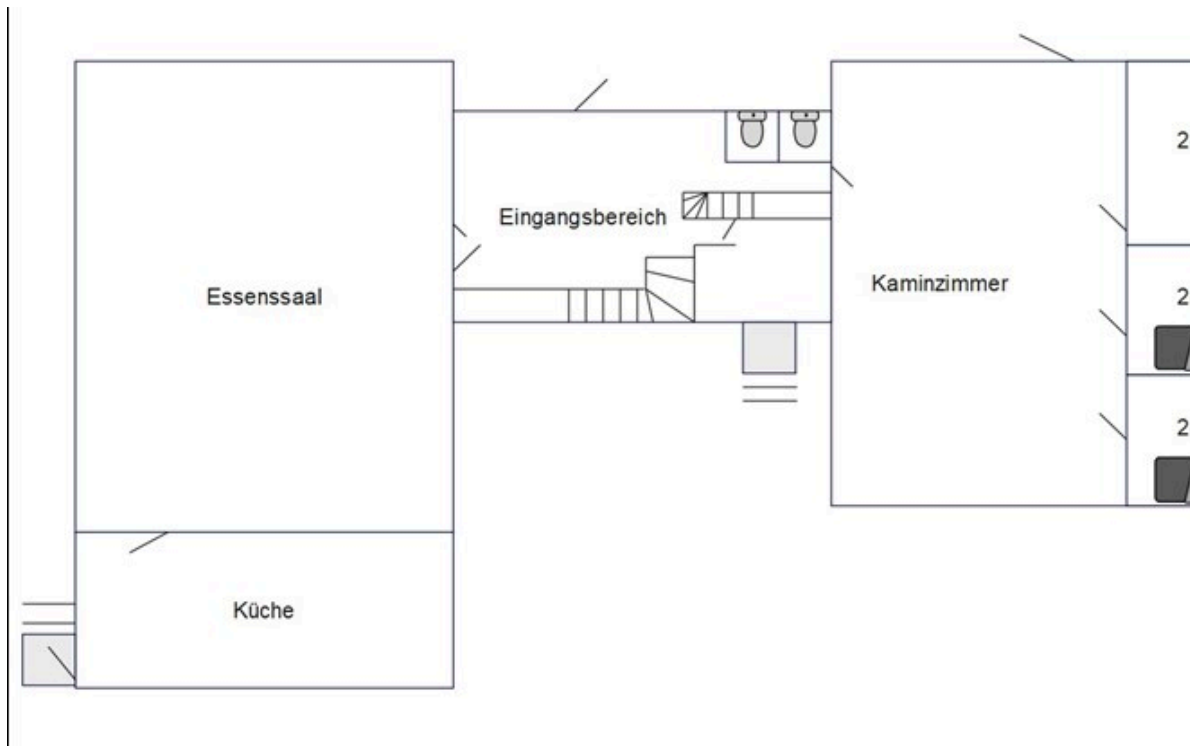
- **3 Hütten für je 8 Personen:** Zwei Schlafzimmer mit jeweils 4 Betten.
- **1 Hütte für 10 Personen:** Zwei Schlafzimmer mit je 4 Betten sowie ein zusätzliches Zimmer mit 2 Betten, das separat von außen zugänglich ist.
- **1 Hütte für 12 Personen:** Drei Schlafzimmer mit je 4 Betten.

Die gesamte Anlage verfügt über 8 Toiletten und 8 Duschen. Zusätzliche Duschen stehen in der Nähe der Sauna zur Verfügung.

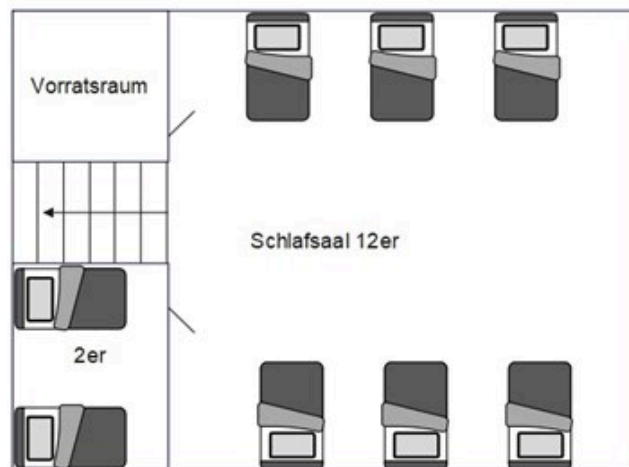
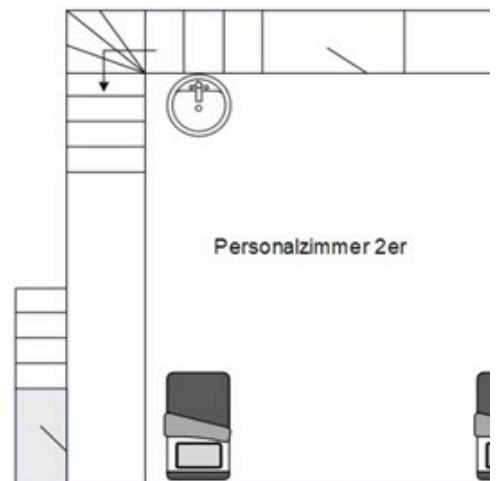
Service & Unterstützung

Wir organisieren für Ihre Gruppe die Anreise mit einem modernen Reisebus (mindestens 3- bis 4-Sterne-Kategorie) ab dem vereinbarten Abfahrtsort. Gerne unterstützen wir Sie bei der Planung Ihrer Freizeitaktivitäten, z. B. durch die Buchung eines Tagesausflugs, den Verleih von Kanus oder Fahrrädern.

Zimmerpläne



Haupthaus - EG *nicht maßstabgetreu*



Haupthaus OG - *nicht maßstabgetreu*

Freizeitgestaltung

- 6 Kanus inkl. Paddel und Schwimmwesten stehen während Ihres Aufenthaltes zu Ihrer Verfügung.
- Auch Kanutouren von mehreren Tagen sind möglich. Unter kindakanal.se findet man Informationen und Übersichtskarten, auch in deutscher Sprache.
- Das Camp verfügt über Plätze, auf denen Fußball, Basketball und Volleyball gespielt werden kann.
- Eine Tischtennisplatte steht im Aufenthaltsraum.
- Für gemeinsame Abende am Lagerfeuer steht eine vorgegebene Feuerstelle zur Verfügung.

Ausflüge

- Als Ausflugsziele bieten sich die Städte Stockholm und Linköping an. Nach Linköping kann man auch mit einem öffentlichen Bus fahren.
- Unter linkopingsklatterklubb.se findet man Kletter-Schnupperangebote für Gruppen.
- [Luftwaffenmuseum](#) Linköping (ca. 25km)
- [Hovetorps slussar](#) - Die Schleusen von Hovetorp sind wunderschön in die Eichenlandschaft eingebettet und weisen einen Höhenunterschied von insgesamt 15,8 Metern auf, verteilt auf 4 Becken. Bei den unteren Schleusen handelt es sich um eine Dreifachschleuse, während es sich bei der oberen um eine Einzelschleuse handelt und dazwischen ein kleiner Damm liegt.
- In der Nähe der Stadt Norrköping liegt [Kolmårdens Djurpark](#), der größte Tierpark Skandinaviens (ca. 70 km).
- In Vimmerby ist [Astrid Lindgrens](#) Welt zu entdecken (ca. 83 km).
- Schweden ist für viele Errungenschaften bekannt, doch nur wenige wissen, dass es zu den 20 Ländern mit den meisten UNESCO-Welterbestätten gehört. In der Nähe befinden sich folgende Erbstätten:
 - Skogskyrkogården in Stockholm (aufgenommen 1994)
 - Schloss Drottningholm in Stockholm (aufgenommen 1991)
 - Birka und Hovgården (aufgenommen 1993)

Lage

Die weitläufige Freizeitanlage Rengen befindet sich etwa 18 km von Linköping, eingebettet in ein malerisches Seengebiet. Sie bietet direkten Zugang zum Wasser, inklusive eines eigenen Bootsstegs und einer Sauna.

Anfahrt von Süden:

Folgen Sie der E4 bis Linköping und nehmen Sie anschließend die Route in Richtung Sturefors, Bjärka-Säby oder Bestorp. Nach einigen Kilometern passieren Sie Sturefors und erreichen eine kleine Anhöhe mit einer Bushaltestelle.

Hier biegen Sie rechts ab, dem Schild *KFUM-Gården* folgend. Der Weg führt zu einem großen Platz, an dem Busse halten und entladen werden können. Von dort gelangen Sie über einen kurzen Fußweg zur Freizeitanlage.

Termine 2026

- 26.06.26 - 08.07.26 (10 Übernachtungen)
- 06.07.26 - 19.07.26
- 17.07.26 - 30.07.26
- 28.07.26 - 10.08.26
- 08.08.26 - 21.08.26
- 19.08.26 - 01.09.26
- 30.08.26 - 12.09.26
- Weitere Termine gerne auf Anfrage!

Preis 2026

14 Tage Preis: € 587,00 p.P. (11 Übernachtungen)

inkl. ca. 6 Kanus, **inkl. Busfahrt** ab NRW, Fähre, Nebenkosten*

Kaution € 20,00 p.P.

Termine 2027

- 25.06. - 07.07.2027 (10 Übernachtungen)
- 05.07. - 18.07.2027
- 16.07. - 29.07.2027
- 27.07. - 09.08.2027
- 07.08. - 20.08.2027
- 18.08. - 31.08.2027
- 29.08. - 11.09.2027

Preis 2027

Preis auf Anfrage!

Mach Erlebnisreisen GmbH

Am Verkehrskreuz 7

51674 Wiehl – Bomig

Email: reisen@machs.com

Tel.: [02291 - 917 33 10](tel:02291-9173310)